



**COMUNE DI POLISTENA**  
Città Metropolitana di Reggio Calabria

**PIANO STRUTTURALE COMUNALE**

LEGGE URBANISTICA REGIONALE N. 19/2002 e ss.mm.ii.



Progettista **Arch. Domenico Sidari** Il Sindaco **Dr. Michele Tripodi**

Capo Ripartizione Urbanistica  
Responsabile Ufficio del Piano

**QUADRO CONOSCITIVO TERRITORIALE**

QUADRO AMBIENTALE

STUDIO GEOMORFOLOGICO

**QAG** Tav 7 - Carta di sintesi (delle pericolosità geologiche) 2018

Ufficio del Piano

**Esperti**  
Arch. Maria Grazia Buffon  
Arch. Angelo Chiaro  
Ing. Domenico Cuzzola  
Arch. Tatiana Fondacaro  
Plan.Ter. Fabiana Nasso  
Componente Geologica  
Geol. Giuseppe Mandaglio  
Geol. Luigi Carbone  
Geol. Michele Mandaglio  
Componente Agronomica  
Agr. Massimiliano Figliuzzi

**CENSIMENTO DELLE RISORSE AMBIENTALI**



**Legenda**

- Confine comune di Polistena
- Comuni limitrofi
- Alveo intubato

**AREE CLASSIFICATE A RISCHIO IDRAULICO E DA FRANA DEL PAI E DELLE AREE DI ATTENZIONE**

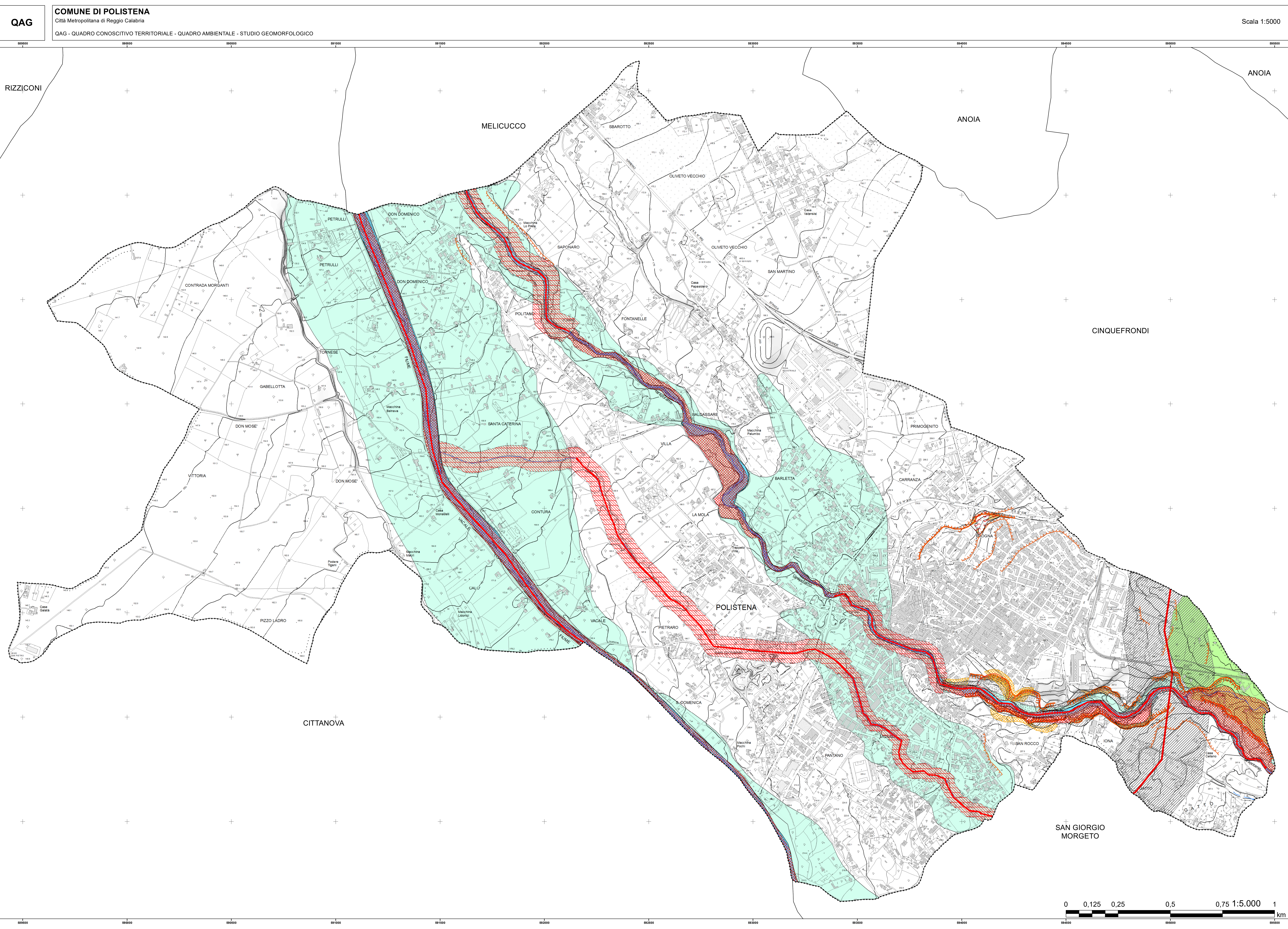
- Rischio idraulico (PAI)**
- Zone di attenzione
  - Aree di attenzione
  - Aree di attenzione provenienti da zone
- Frane (PAI)**
- Scorrimento, Quiescente
  - ZDSL,
  - ZFP, Quiescente
- Rischio frane (PAI)**
- R3

**AREE INTERESSATE DA CIRCOLAZIONE IDRICA SUPERFICIALE**

- letti fluviali

**AREE IN AMPLIFICAZIONE**

- Aree eccessivamente acclivi in rapporto al substrato (Tipo 1- b)
- Coperture detritiche
- Aree di fondovalle con presenza di alluvioni incoerenti
- Cigli e orli di scarpata
- Orlo di terrazzo geomorfologico
- Paleoscarpata fluviale
- Faglie capaci (ITHACA)
- Fasce a cavallo di faglie attive



Scala 1:5000

